

Ø	Afmeting	CAI	Band eigenschappen*				Velg breedte <sup>(1)</sup>	Binnenband <sup>(2)</sup>	Intern volume 75 %
			S mm	D mm	R' mm	A.W.O mm			
inch									
42	VF 480/80 R42 176D TL	929553	480	1850	851	5525	DW16A-W16A, DD16	/	420
46	VF 380/90 R46 173D TL	198604	383	1842	848	5530	DW13A-W13A, W13, DW12A, DW12, W12A, W12	835	308
	VF 480/80 R46 177D TL	159186	480	1950	901	5830	DW16A (L)-DW15L, W16A-DW16B	834	449
50	VF 380/90 R50 175D TL	722276	385	1947	913	5821	DW13B-W13A, W13B, DW12A, W12A, W12B	/	329
	VF 420/95 R50 177D TL	085405	413	2052	937	6118	DW14B(A)-DW13B(A), W13B(A)-W14B(A)	/	439
	VF 480/80 R50 179D TL	431251	485	2045	935	6101	DW16A (L)-DW15B (A), W15B (A)-DW16B, W16B, DW15L	/	479
54	VF 380/90 R54 176D TL	816598	390	2050	1025	6135	DW13A-W12A	/	349

\* S: sectiebreedte – D: diameter – R': belaste straal – A.W.O.: afrolomtrek

Ø	Afmeting	Bandenspanning in bar / psi – Belasting per band in kg <sup>(3)</sup>															
		Bar Psi	1,80 26	2,00 29	2,20 32	2,40 35	2,60 38	2,80 41	3,00 44	3,20 46	3,40 49	3,60 52	3,80 55	4,00 58	4,20 61	4,30 62	4,40 64
inch																	
42	VF 480/80 R42 176D TL	65 km/u	5 000	5 200	5 400	5 600	5 875	6 150	6 425	6 700	6 900	7 100					
46	VF 380/90 R46 173D TL	65 km/u			4 375	4 625	4 810	5 000	5 225	5 450	5 625	5 800	5 900	6 000	6 250	6 375	6 500
	VF 480/80 R46 177D TL	65 km/u	5 300	5 465	5 635	5 800	6 075	6 350	6 625	6 900	7 100	7 300					
50	VF 380/90 R50 175D TL	65 km/u			4 625	4 750	4 950	5 150	5 375	5 600	5 800	6 000	6 150	6 300	6 600	6 750	6 900
	VF 420/95 R50 177D TL	65 km/u	5 150	5 365	5 585	5 800	6 075	6 350	6 625	6 900	7 100	7 300					
	VF 480/80 R50 179D TL	65 km/u	5 450	5 685	5 915	6 150	6 440	6 725	7 010	7 300	7 525	7 750					
54	VF 380/90 R54 176D TL	65 km/u			4 875	5 000	5 190	5 375	5 560	5 750	5 940	6 125	6 310	6 500	6 800	6 950	7 100
		65 km/u			4 875	5 000	5 190	5 375	5 560	5 750	5 940	6 125	6 310	6 500	6 800	6 950	7 100

(1) De geadviseerde velg is vetgedrukt.

(2) Codes KLEBER-binnenbanden.

(3) Bij gebruik op hellingen: voeg 0,40 bar toe zonder de maximale bandenspanning te overschrijden.

65: geschikt voor weggebruik met snelheden tot 65 km/u.

BELANGRIJK: om de juiste bandenspanning te bepalen, moet rekening worden gehouden met de belasting per as, de snelheid en de toepassing. De bovenstaande aanbevelingen gelden onder voorbehoud van wijzigingen na de uitgifte van deze tabellen (januari 2016). De technische gegevens kunnen zonder voorafgaande kennisgeving worden gewijzigd.



HOE VERBETERT U HET RENDEMENT VAN UW  
GEWASSEN BIJ GEBRUIK VAN ZWARE SPUITMACHINES  
EN BESCHERMT U GELIJKTJDIG UW BODEM?



**MICHELIN  
SPRAYBIB**

## **MICHELIN SPRAYBIB, HOOG DRAAGVERMOGEN VOOR LANDBOUWSPUITEN**



**VF KARKAS (Very High Flexion)  
MET DE MICHELIN ULTRAFLEX  
TECHNOLOGIE**

**Tot 7.750 kg  
belasting per band**

### ■ PRODUCTIVITEIT

**+16%**



Meer draagvermogen bij  
dezelfde bandenspanning  
als bij een IF-band

### ■ BODEM- BESCHERMING

**- 25%**



Een lagere bandenspanning bij  
dezelfde belasting als bij een IF-band

### ■ COMFORT

**65 kmlu**



Optimale stabiliteit bij hoge  
snelheden (tot 65 km/u), wat de  
bestuurder meer comfort biedt

### ■ Grote voetprint

- Beperkte spoorvorming en optimaal rendement
- Betere grip

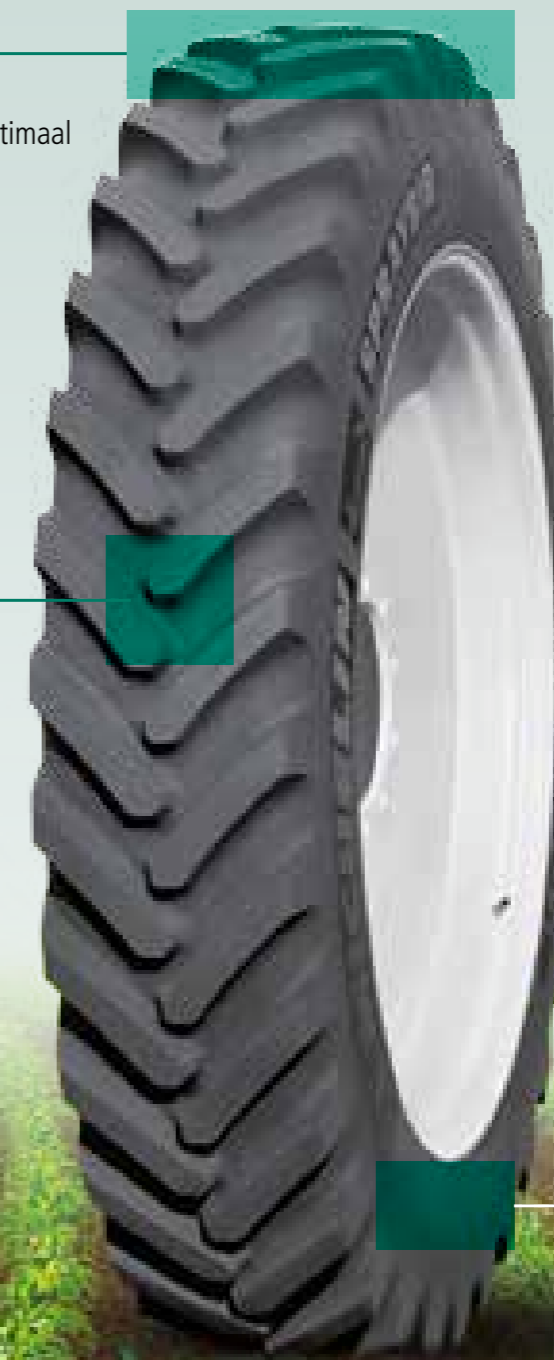
### ■ Versterkte nokken

- Een langere levensduur om schade door stoppels te beperken.

### ■ Karkas met MICHELIN Ultraflex-technologie



### ■ Versterkte hielzone voor een hoger draagvermogen



### **MICHELIN SPRAYBIB: EEN COMPLEET GAMMA**

- Versterkte hielzone met robuustere loopvlakgordels
- Versterkte nokken om schade door stoppels te beperken

